

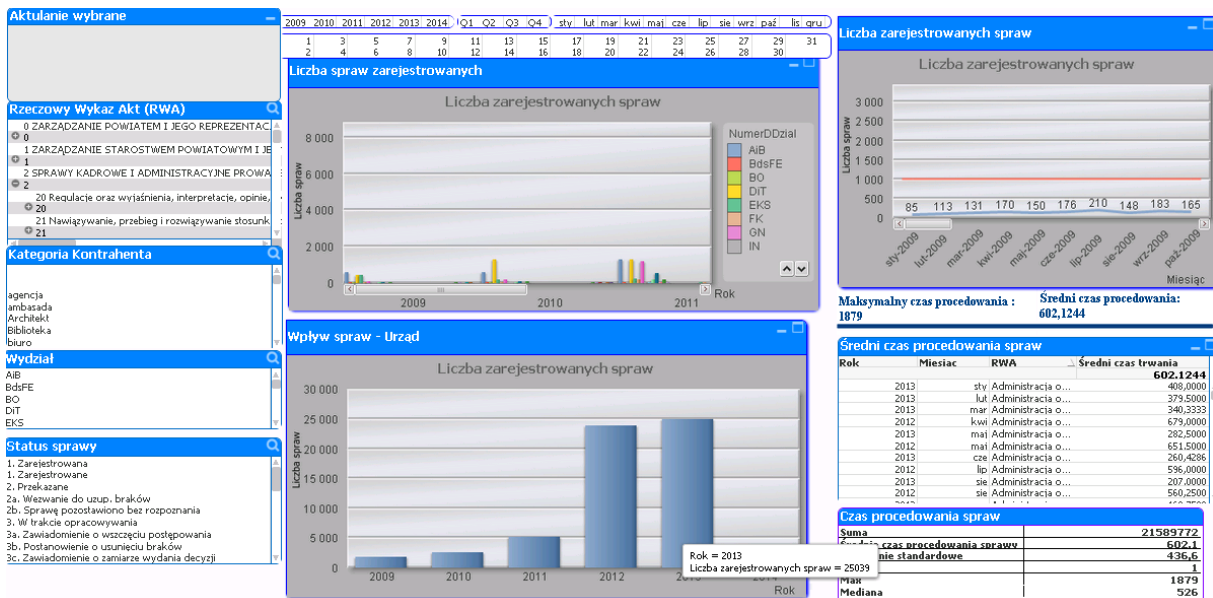
MEP-Urzędy - Monitorowanie Efektywności Pracy Urzędu

Oferujemy aplikację, służącą do monitorowania efektywności pracy urzędu.

Pobierając dane z dowolnego elektronicznego obiegu dokumentów aplikacja MEP-Urzędy pozwala zobaczyć m.in.:

- ilość wpływających dokumentów (co umożliwia przygotowanie adekwatnej liczny zasobów na szacowany okres wzmożonego napływu).
- ilość zakładanych spraw (także w podziale na typy spraw - podział w oparciu o klasyfikację JRWA)
- czas trwania procedowanych spraw (w podziale na pracowników i wydziały)
- ilość spraw załatwianych terminowo (dodatkowo system alarmuje, gdy sprawa jest zagrożona przeterminowaniem)
- obciążenia sprawami (dla pracowników i wydziałów, także w perspektywie czasowej)
- rodzaj klientów zgłaszających sprawy
- statystyki pracowników w kontekście sprawności załatwiania spraw.

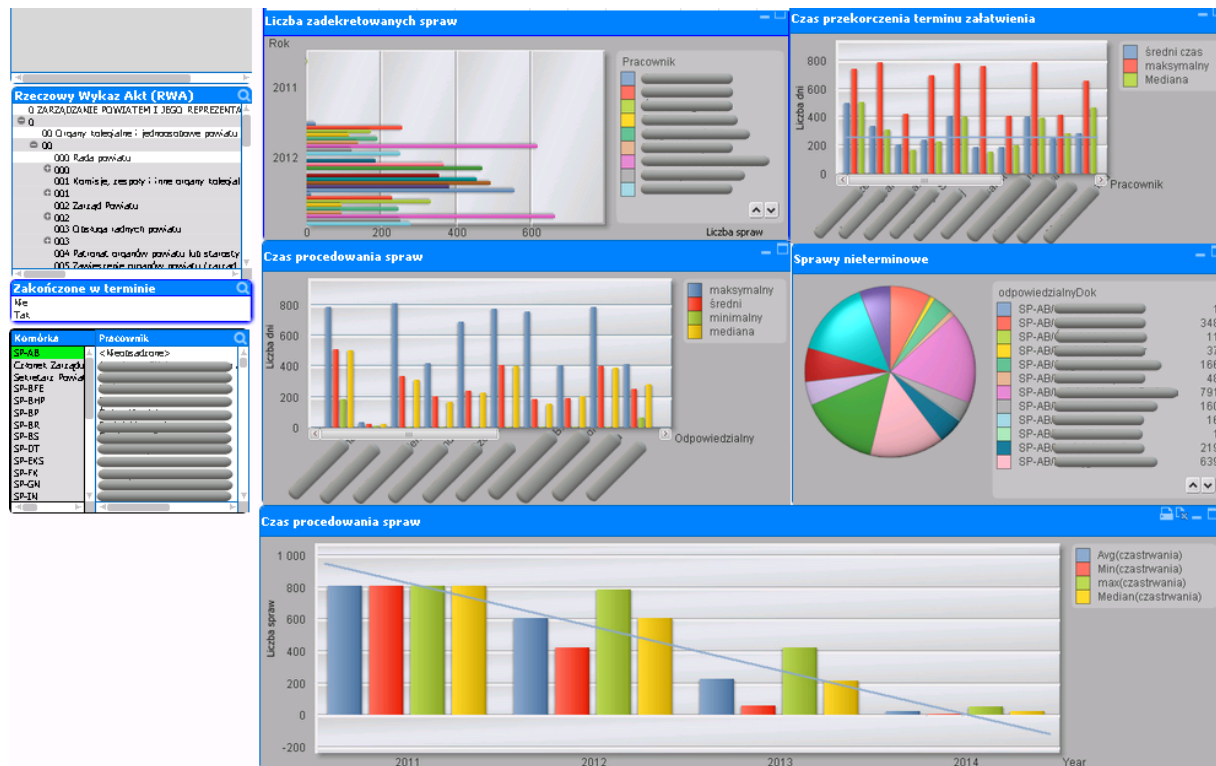
Monitorowanie poziomu wpływu dokumentów i ilości zakładanych spraw



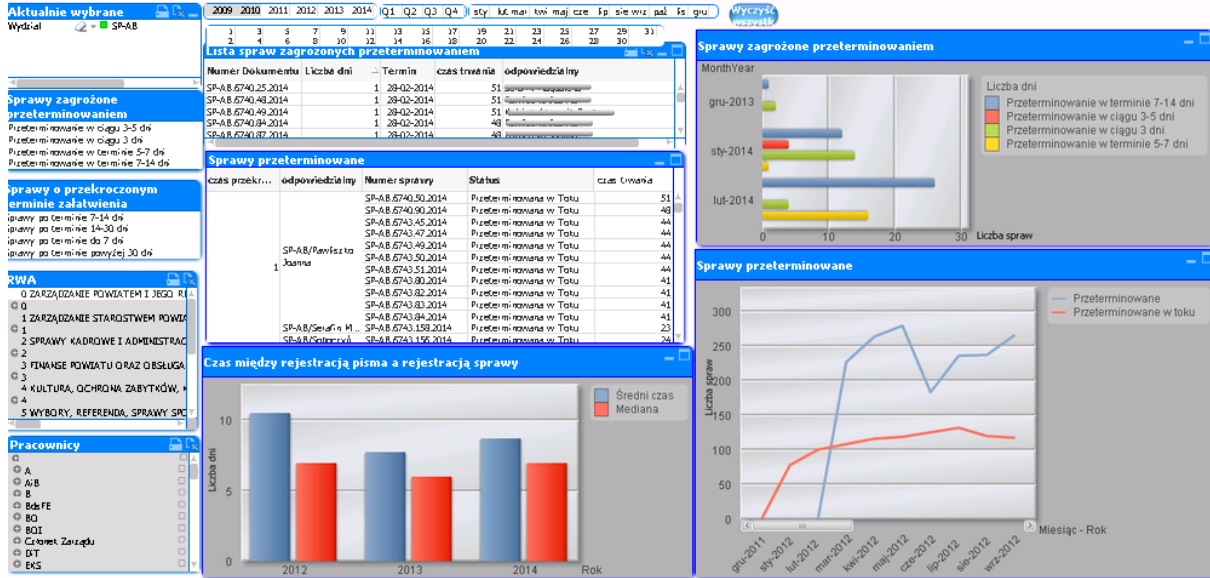
Monitorowanie terminowości załatwiania spraw



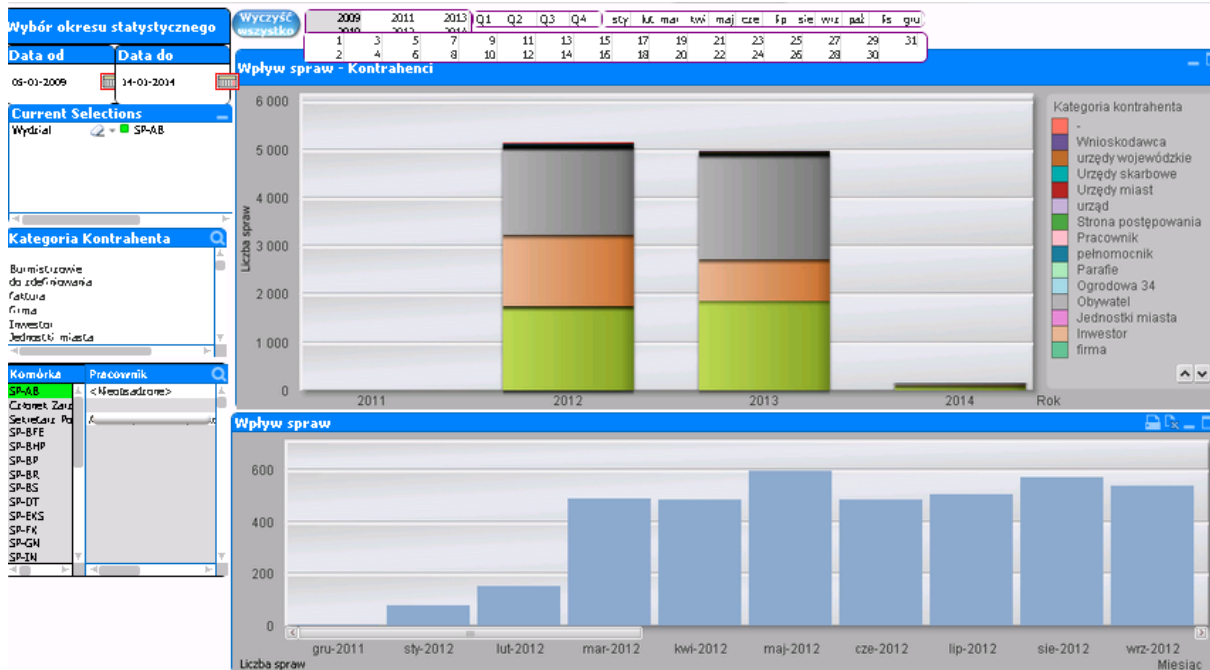
Obciążenie i czas procedowania spraw



Alarmowanie o sprawach z zagrożonym terminem realizacji



Analiza rodzaju klientów zgłaszających sprawy



Statystyki pracowników w kontekście sprawności załatwiania spraw

Pracownik:
Wydział
Stanowisko

Pracownicy

Sprawy opóźnione

Rok	Liczba dokumentów...	Średni czas trwania	Średni czas opóźnienia	Maksymalny czas trwania	Minimalny czas trwania	Liczba spraw załatwionych w te...	Liczba spraw załatwionych p...	Liczba spraw w ...	Sprawy przeterminowa...
2009	10835	346	344	812	1	2804	4529	298	0,418
2010	5137	607	606	787	423	1496	2336	0	0,4547
2011	4977	226	228	421	58	1186	1979	5	0,3976
2012	720	25	4	56	1	122	214	293	0,2972

Rok	Liczba dokumentów...	Średni czas trwania	Średni czas opóźnienia	Maksymalny czas trwania	Minimalny czas trwania	Liczba spraw załatwionych w te...	Liczba spraw załatwionych p...	Liczba spraw w ...	Sprawy przeterminowa...
2009	62667	602	431	1879	1	10813	15967	1355	0,2548
2010	1773	1695	1640	1879	1519	0	0	0	0
2011	2679	1325	1264	1515	1154	0	0	0	0
2012	5238	960	979	1151	790	0	0	0	0
2013	23948	994	994	787	423	4915	7242	0	0,3024
2014	25039	237	239	421	58	5261	7296	15	0,2914
2014	3990	25	6	56	1	667	1429	1340	0,3881

Liczba spraw zagrożonych przeterminowaniem
298

36% spraw załatwianych jest terminowo

Liczba spraw załatwianych po terminie
4529

Lista spraw zagrożonych przeterminowaniem

Numer	Dokum...	Liczba	Termin
SP-A.8.02.2013		62	
SP-A.8.0013.1.2013		254	
SP-A.8.6701.1.2013		164	
SP-A.8.705.1.2014		22	
SP-A.8.705.137.2012		594	
SP-A.8.705.138.2012		594	
SP-A.8.705.139.2012		594	
SP-A.8.705.140.2012		594	
SP-A.8.705.141.2012		594	
SP-A.8.705.142.2012		594	
SP-A.8.705.143.2012		594	
SP-A.8.705.144.2012		594	
SP-A.8.705.145.2012		594	

Przedstawiliśmy przykładowe raporty, które można uzyskać w oferowanej przez nas technologii. Bardzo szybko można opracować inne potrzebne raporty, np. statystyki informujące o ilości dokumentów o zadanych parametrach. Po krótkim przeszkoleniu pracownicy Urzędu będą mogli takie dodatkowe raporty dostawiać do aplikacji samodzielnie.